



Reflectix Energy Saving Solutions

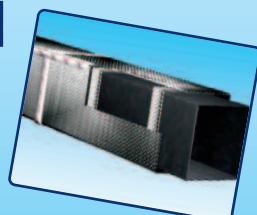
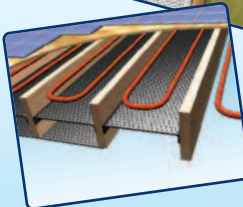
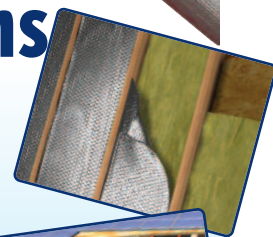
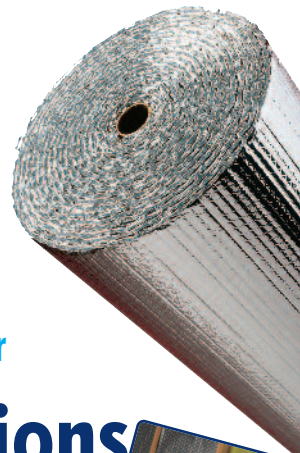
for the Homeowner

Des solutions d'économie d'énergie

pour les propriétaires

Soluciones que ahorran energía

al propietario de vivienda

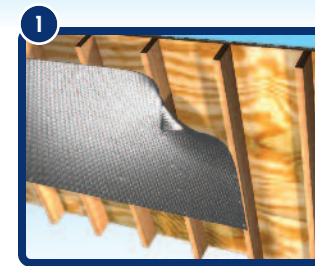


Reflectix® Insulation

- A Double Reflective Insulation
- Multiple Energy Saving Solutions for Around the Home
- Easy to Use - No Special Equipment Required
- Nontoxic/Noncarcinogenic
- Scissors, Staple Gun and Tape Measure Are All You Need
- No Mess - No Itchy Fibres
- Durable and Lightweight
- Does Not Promote Nesting for Rodents and Pests
- Inhibits Condensation
- Class A/Class 1 Fire Rating

- Un insulant à couche réfléchissante double
- Des solutions multiples d'économie d'énergie pour toute la maison
- Facile à utiliser - Aucun matériel spécial n'est nécessaire
- Non toxique/non cancérigène
- Vous n'avez besoin que de ciseaux, d'un pistolet agrafeur et d'un ruban à mesurer
- Sans problème - Pas de fibres irritantes
- Durable et légère
- Ne favorise pas les nids de rongeurs ou d'animaux nuisibles
- Limite la condensation
- Résistance au feu Classe A/Classe 1

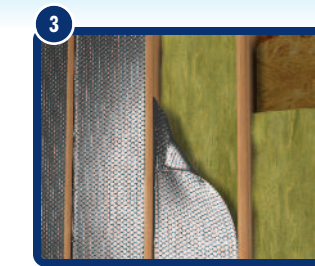
- Aislante reflectante doble
- Soluciones para ahorro múltiple de energía en toda la vivienda
- Fácil de utilizar - No necesita equipo especial
- No es tóxica/No es cancerígena
- Todo cuanto necesita son tijeras, pistola engrapadora y cinta para medir
- Sin ensuciar - sin fibras irritantes
- Duradero y liviano
- No favorece la formación de nidos de roedores o plagas
- Controla la condensación
- Clasificación de resistencia al fuego Clase A/Clase 1



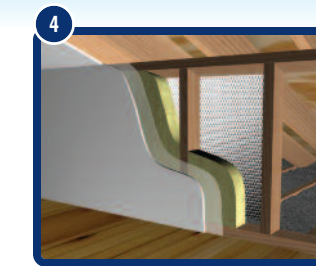
Attic / Grenier / Ático



Crawl Space / Vide sanitaire / Entresuelo



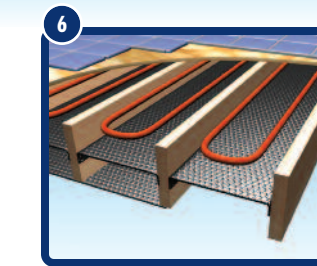
Exterior Wall* / Mur extérieur* / Pared exterior*



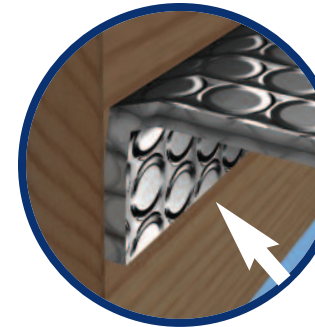
Knee Wall* / Mur bas* / Estructura de soporte para vigas*



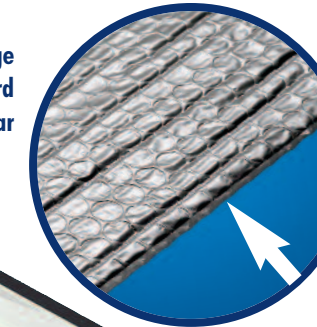
Masonry Wall / Mur en maçonnerie / Pared de mampostería



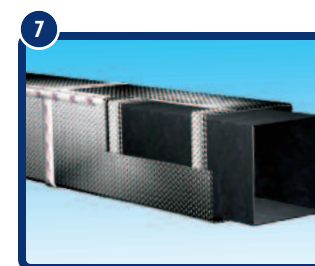
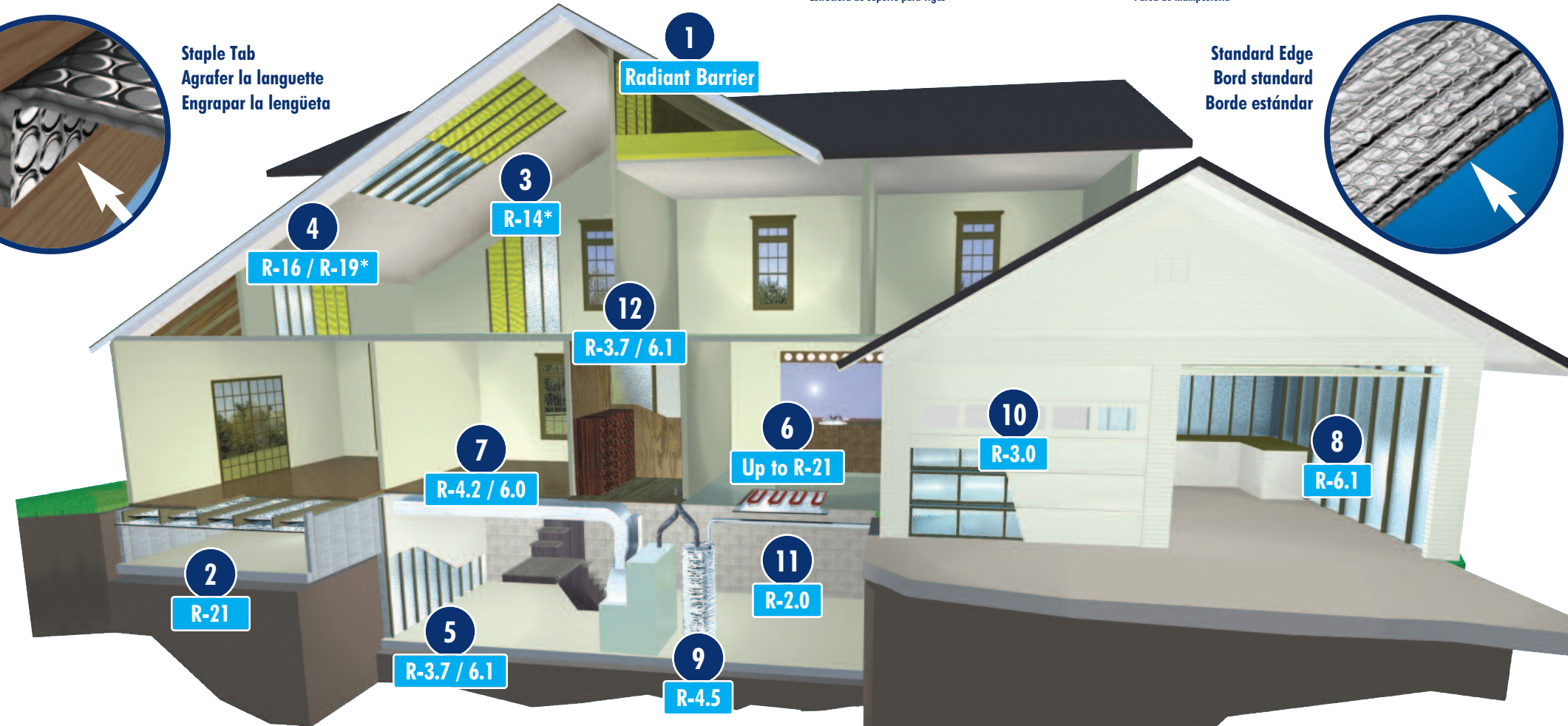
Radiant Floor / Plancher chauffant / Piso radiante



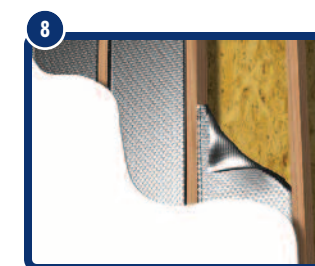
Staple Tab
Agrafer la languette
Engraprar la lengüeta



Standard Edge
Bord standard
Borde estándar



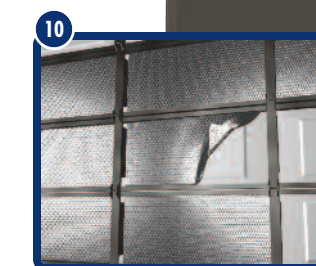
Duct Insulation / Isolation de gaine / Aislamiento del ducto



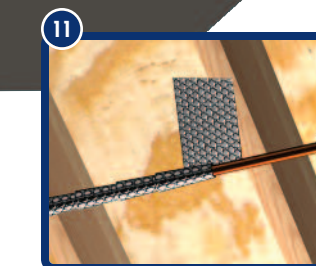
Work Shop - Storage Room / Atelier - Local de rangement / Taller - cuarto para almacenar



Water Heater / Chauffe-eau / Calentador de agua



Garage Door / Porte de garage / Puerta de garaje



Pipe Wrap / Isolation de tuyau / Envoltura de tubos



Wine Room / Cave à vin / Bodega

* Reflectix® with R-13 Fiberglass Batt / * Reflectix® avec matelas isolant R-13 / * Reflectix® con lámina de aislamiento R-13 de fibra de vidrio

What are Reflective Insulations and Radiant Barriers?

Our product can provide either or both types of benefits.

Reflective Insulation: When installed with an enclosed air space, the product provides benefits that can be quantified in R-values (example: Crawl Space R-21.0). Depending on the “size of the air space” and the “heat flow direction”, varying levels of R-value are obtained (depending on application). Every application where the product performs as a reflective insulation, an R-value is listed.

Radiant Barrier: When installed with a ventilated air space, the product provides a Radiant Barrier benefit (example: Attic). As a Radiant Barrier, the product blocks 96% of radiant heat transfer. In attic systems this type of benefit is dramatic. Due to the substantial reduction in radiant heat transfer, the (attic) surface temperatures are greatly decreased. This translates to a cooler house which in turn equals energy savings.

Qu’entend-on par isolants réfléchissants et barrières anti-rayonnement?

Notre produit peut fournir les avantages de l’une ou de l’autre, ou les deux.

Isolant réfléchissant: Quand il est posé avec une lame d’air fermée, le produit offre des avantages qui peuvent être pris en compte dans les valeurs « R » (exemple: vide sanitaire R-21.0) En fonction de la « taille de la lame d’air » et du « sens du débit de chaleur », différents niveaux de valeur R sont obtenus (selon l’application). Une valeur « R » est donnée pour chaque application dans laquelle le produit agit comme isolation réfléchissante.

Barrière anti-rayonnement: Quand il est installé avec un espace d’air ventilé, le produit fournit une barrière anti rayonnement (exemple: grenier). En tant que barrière anti-rayonnement, le produit bloque 96% du transfert de chaleur rayonnante. Dans les systèmes de grenier, ce type d’avantage est impressionnant. Du fait de la réduction substantielle en chaleur rayonnante, les températures de surface (grenier) sont fortement réduites. Cela se traduit par une maison plus fraîche, ce qui entraîne une économie d’énergie.

¿Qué son los aislantes reflectantes y las barreras radiantes?

Nuestro producto puede proporcionar uno o ambos tipos de beneficios.

Aislamiento reflectante: Cuando se instala en un espacio de aire encerrado, el producto proporciona beneficios que pueden cuantificarse en valores R (por ejemplo: entresuelos R-21.0). Dependiendo del “tamaño del espacio de aire” y de la “dirección del flujo de calor”, se obtienen niveles diversos de Valor R (dependiendo de la aplicación). Cada aplicación donde el producto se desempeña como aislamiento reflectante se menciona con un Valor R.

Barrera radiante: Cuando se instala con un espacio ventilado de aire, el producto proporciona un beneficio de barrera radiante (ejemplo: ático). Como barrera radiante, el producto bloquea 96% de la transferencia de calor. En sistemas de áticos este tipo de beneficio es asombroso. Debido a la reducción sustancial en la transferencia de calor radiante, las temperaturas de la superficie (del ático) disminuyen considerablemente. Esto se traduce en una vivienda más fresca lo cual a su vez representa ahorro de energía.

Unique Applications

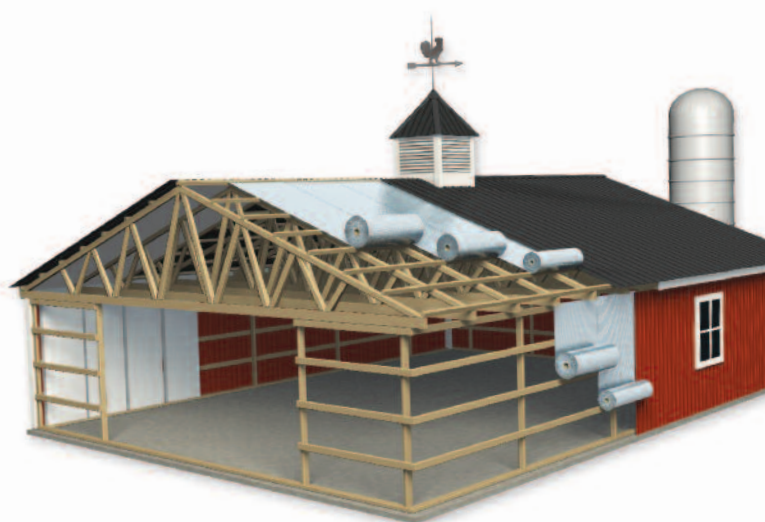
Cooler Liner • Green House • Mini Storage Facilities • Mobile Home
Crawl Space • Sauna • Metal Buildings • Sheds • Hot Tubs
Poultry/Pole Barns • Sill Seal • Tent Pad • Cargo Trailer • Light Reflector
Pull Down Attic Stairs

Applications uniques

Doubleur de glacière • Serre • Entrepôts libre-service • Maison mobile
Vide Sanitaire • Sauna • Bâtiments métalliques • Remises • Spas
Poulailler/étables sur poteaux • Étanchéité de seuil • Tablier de tente
Remorque • Réflecteur de lumière • Escaliers escamotables de grenier

Aplicaciones únicas

Forros para enfriadores • Invernaderos • Instalaciones de mini almacenaje
Casas móviles • Entresuelos • Sauna • Edificios de metal • Edificios para almacenaje
Bañeras de bañeras de hidromasaje • Gallineros/establos
Sello para solera • Almohadilla para carpa • Remolque • Reflector de luz
Escaleras plegables para ático



Commercial, Agricultural and Industrial Applications

The family of Reflectix® products has a wide and diverse range of applications and benefits. Ease of installation and handling are at the forefront of the reasons Contractors choose Reflectix® Insulation. See Contractor’s Desk for large volume projects.

- HVAC Duct Insulation
- Roof and Wall Systems
- Post Frame Construction - New and Retrofit
- Metal Building Construction - New and Retrofit
- Agricultural Buildings - Plant and Livestock
- Storage Facilities and Refrigeration Units

Applications commerciales, agricoles et industrielles

La famille de produits Reflectix® offre une gamme large et variée d’applications et d’avantages. La facilité de la pose et de la maniabilité figurent parmi les principales raisons pour lesquelles les entrepreneurs choisissent l’isolant Reflectix®. Voir le service Entreprises pour les projets de grandes dimensions.

- Isolation de gaine CVC
- Toits et murs
- Construction en poteaux - neuve et remise en état
- Bâtiments métalliques - neufs et remis en état
- Bâtiments agricoles - plantes et animaux
- Installations de stockage et centres de réfrigération

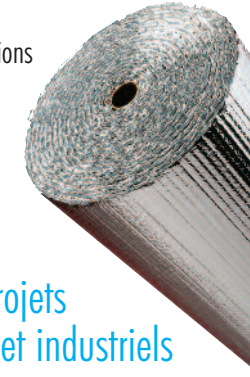
Aplicaciones comerciales, agrícolas e industriales

La familia de productos Reflectix® tiene un amplio y diverso rango de aplicaciones y beneficios. La facilidad de instalación y manipulación son las principales razones por las cuales los contratistas eligen el aislamiento Reflectix®. Consulte el Mostrador del contratista para proyectos de gran volumen.

- Aislamiento del ducto HVAC
- Sistemas de techo y pared
- Construcción posterior a la armazón — nueva o modificación
- Construcción de edificios de metal — nueva o modificación
- Edificios agrícolas — para plantas o animales
- Unidades de refrigeración en instalaciones de almacenamiento

Product Options for Residential, Commercial & Industrial Projects

- Standard or Staple Tab Edge
- 400 or 500 Square Foot Rolls
- Single Bubble and Double Bubble
- Single and Double Reflective Insulations
- White/Single Reflective Products
- Custom Widths of up to 10’
- Available in a Concrete Slab Configuration

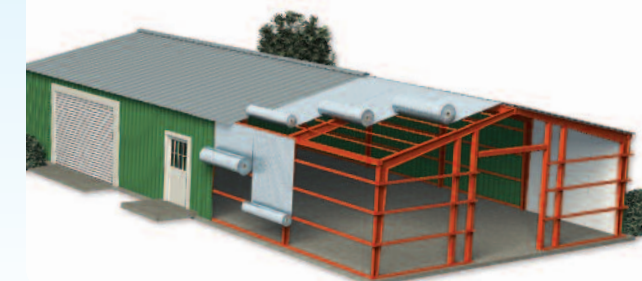


Options du produit pour projets résidentiels, commerciaux et industriels

- Bord droit ou à languette d’agrafage
- Rouleaux de 400 ou 500 pieds carrés
- À couche de bulles simple ou double
- Isolants réfléchissant à couche simple ou double
- Produits réfléchissant blancs/à simple couche
- Largeurs sur mesure jusqu’à 10 pi.
- Disponible dans une configuration avec chape de béton

Opciones del producto para proyectos residenciales, comerciales e industriales

- Borde estándar o con pestaña para engrapar
- Rollos de 400 o 500 pies cuadrados (37,1 ó 46,6 m²)
- Burbuja simple o doble
- Aislamiento reflectante sencillo o doble
- Producto blanco/reflectante sencillo
- Anchos a la medida de hasta 10 pies (3 m)
- Disponible en configuración de losa de concreto



Reflectix® Double Reflective Insulation Technical Data

Nominal Thickness:	5/16" (0.312)
Weight:	0.771 oz/ft ²
Temperature Range:	-60° to 180°F
Emittance	0.04
Flame Spread:	Under 25 *
Smoke Development:	Under 50 *
Perm Rating:	.02 **
Puncture Resistance:	60 lb./in. ***

* ASTM Test Method E-84

Product Standards

Resistance to fungi and bacteria: Reflectix® does not promote the growth of fungi or bacteria.

Specification Compliance: Reflectix® is covered under the Federal Minimum Standards Code for reflective insulation (HH-1-1252B) for all H.U.D. and F.H.A. projects.

Reflectix® products have been evaluated by:

- Los Angeles County Evaluation Report No. RR 8099
- ICC Evaluation Services, Inc. Report No. ESR-1362

Fire Rating: Reflectix® has a Class A/Class 1 Fire Rating • Meets all fire and smoke safety requirements of federal, provincial, state and local building codes • Satisfies UL 723, NFPA 255 and UBC 42-1.

All applications with a stated R-value must include a specified “air space”. Air space requirements are included in the product labelling and available on the web at www.reflectixinc.com/r-values.



Reflectix, Inc.

#1 School St (POB 108)
Markleville, IN 46056
Ph: (800) 879-3645 (US/Can)
Fax: (765) 533-2327

Email: customerservice@reflectixinc.com
www.youtube.com/ReflectixInsulation
“Like Us” at www.facebook.com/ReflectixInsulation
www.pinterest.com/reflectixinc



www.reflectixinc.com